

Misura 4.13-Servizi essenziali per l'economia e la popolaz. Rurale

AVANZAMENTO FINANZIARIO - dati Rapporto trimestrale di monitoraggio al 31/12/04

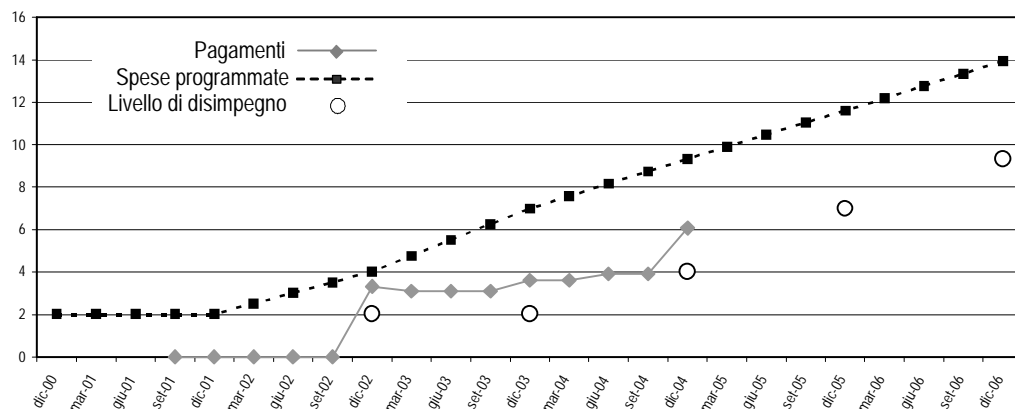
Totale spesa programmata

13,9 M€

Progr.di competenza, impegni, pagamenti

al 31/12/04	M€	%
Programmato	9,3	100,0
Impegni	6,3	67,6
Pagamenti	6,1	65,0

Pagamenti, spese programmate e disimpegni automatici (valori cumulati in M€)



PROGETTI FINANZIATI - dati monit al 31/12/04

Totale progetti finanziati

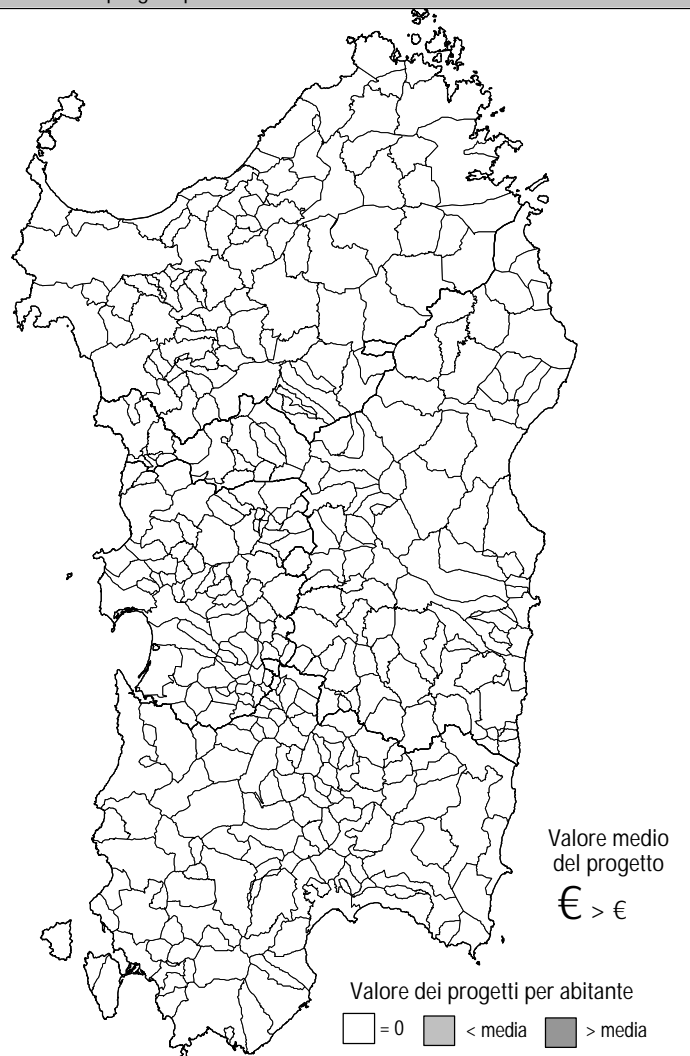
Numero	4
Contributo ammesso totale	6,4 M€
Di cui da PIT	0,0 M€
Pagamenti totali	6,1 M€

Contributo ammesso tot / totale spesa progr.	46,2 %
Dimensione media dei progetti	1.610.736 €
Avanzamento medio dei progetti	94,2 %

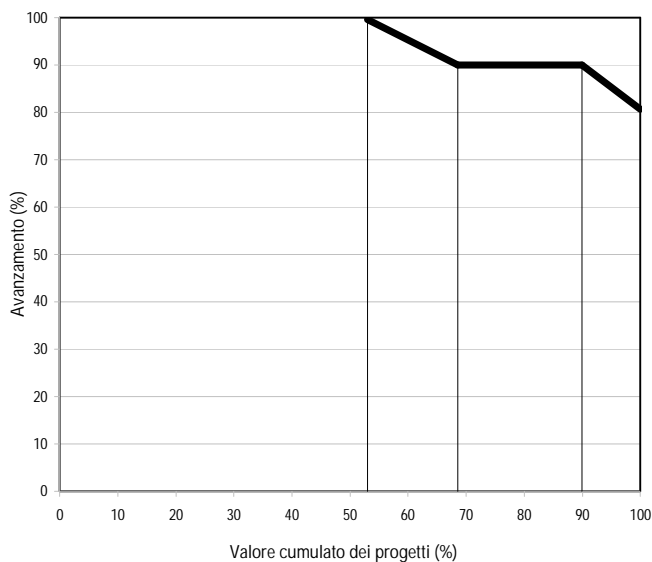
Progetti ultimati

Numero	1	25,0 % del totale
Contributo ammesso	1,0 M€	15,5 % del totale

Distribuzione dei progetti per comune



Avanzamento dei progetti (pagamenti/contributo ammesso)



Progetti di maggior importo

descrizione	contributo ammesso	% spesa progr.	avanzamento
1 10 intervento potenziamento laboratorio	€ 3.417.162	24,5%	99,6%
2 acquisizione di locali da adibire ad uffici periferici dell'ARAS	€ 1.381.519	9,9%	90,0%
3 Acquisto sedi operative	€ 998.608	7,2%	90,0%
4 20 intervento "Progetto qualita4 e igiene alimentare"	€ 645.656	4,6%	80,7%